



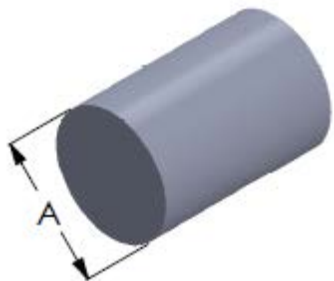
PERFILES PRFV



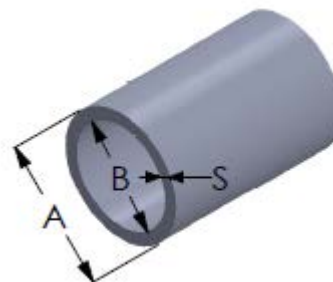
BIOLAM COLOMBIA

Tratamientos de Aguas Residuales
y Depuración de Aire

*Posibilidad de fabricar diámetros diferentes

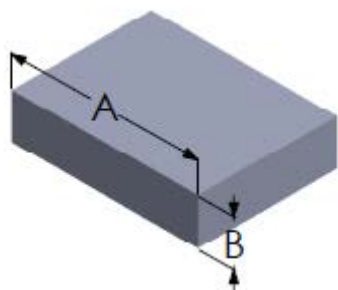


Varilla	A
V-100	4,5
V-101	6
V-102	8
V-103	9
V-104	10
V-105	11
V-106	12
V-126	13
V-107	15
V-108	16
V-109	20
V-110	25
V-111	27
V-117	30
V-118	32
V-112	35
V-113	40
V-119	45
V-114	60



Tubo Redondo	A	B	S
T-100	8	4	2
T-101	10	4	3
T-132	10	5	2,5
T-102	12	6	3
T-103	12	8	2
T-104	15	8	3,5
T-133	15	10	2,5
T-134	16	12	2
T-106	20	12	4
T-107	20	14	3
T-159	25	18	3,5
T-108	25	20	2,5
T-111	27	22	2,5
T-113	30	20	5
T-181	30	24	3
T-114	30	25	2,5
T-115	32	22	5
T-116	32	27	2,5
T-117	35	29,6	2,7
T-188	36	30	3

Tubo Redondo	A	B	S
T-175	38	30	4
T-185	38,4	32	3,2
T-118	40	22	9
T-119	40	32	4
T-120	40	34	3
T-121	40	35	2,5
T-122	45	35	5
T-182	45	39	3
T-187	50	30	10
T-135	50	40	5
T-136	50	42	4
T-138	50	43	3,5
T-137	50	44	3
T-192	50	45	2,5
T-123	60	42	9
T-124	60	55	2,5
T-125	60	50	5
T-126	76,2	70	3,1
T-127	75	65	5
T-129	90	80	5
T-189	100	80	10
T-190	100	84	8
T-186	110	85	12,5
T-128	110	100	5
T-183	150	125	12,5
T-130	150	140	5
T-184	150	144	3

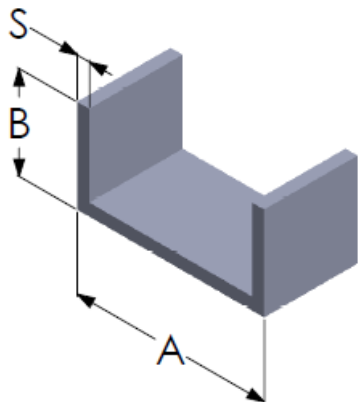


* Posibilidad de fabricar medidas diferentes

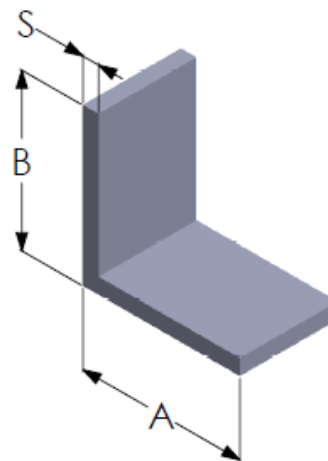
Pletina	A	B
P-176	9,9	9,9
P-126	10	2
P-127	10	3
P-128	10	4
P-129	10	5
P-130	10	6
P-131	10	7
P-150	12,5	5
P-142	15	3
P-132	20	2
P-133	20	3
P-134	20	4
P-135	20	5
P-136	20	6
P-137	20	7
P-163	20	8
P-159	25	4
P-143	25	5
P-170	25	10

Pletina	A	B
P-179	25	20
P-174	26	8
P-138	30	2
P-139	30	3
P-100	30	4
P-101	30	5
P-140	30	6
P-141	30	7
P-102	30	12,5
P-147	30	20
P-145	30	25
P-146	30	27
P-103	30	35
P-104	40	4
P-105	40	8
P-106	40	18
P-169	40	10
P-107	40	30
P-108	40	35
P-148	42	3
P-109	42	6
P-110	45	4
P-111	50	5
P-112	50	8
P-113	50	10
P-114	50	12
P-115	50	25
P-164	60	4

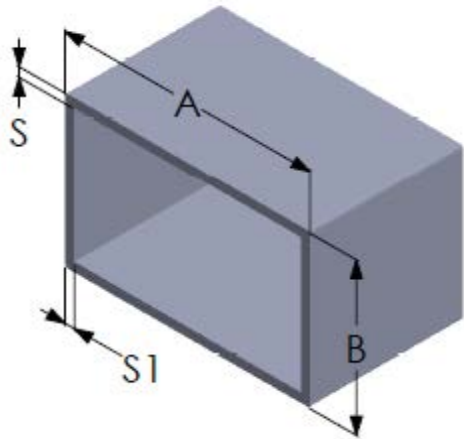
Pletina	A	B
P-116	60	6
P-178	60	8
P-172	60	10
P-175	75	5
P-180	75	10
P-181	75	20
P-177	80	5
P-153	80	8
P-154	80	10
P-117	80	20
P-118	80	30
P-171	82	32
P-157	85	5
P-156	85	8
P-155	85	10
P-119	100	5
P-149	100	8
P-120	100	10
P-121	105	13
P-144	120	5
P-151	120	8
P-152	120	10
P-122	125	5
P-123	150	8
P-124	150	10
P-125	150	11,5
P-182	160	3
P-183	160	6



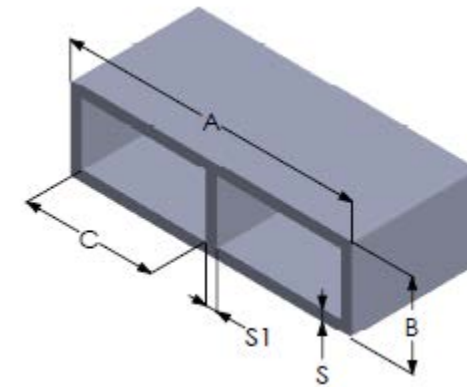
U	A	B	S
U-100	30	22	3
U-101	36	40	4
U-102	40	20	3
U-103	42	25	3
U-104	50	25	3
U-105	60	25	3
U-106	60	28	5
U-115	60	85	5
U-107	68	28	3
U-108	76	25	3
U-121	80	25	3
U-113	93	28	3
U-110	96	25	3
U-111	100	50	3
U-117	100	50	6,5
U-116	100	50	8,5
U-119	150	55	9
U-122	160	60	8
U-123	180	60	9
U-120	200	60	10
U-112	200	100	5
U-118	240	72	12
U-114	610	50	6



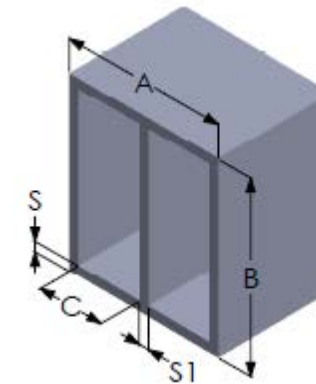
Angular	A	B	α	S
A-100	23	23	90°	2,5
A-101	28	28	90°	3
A-102	30	30	90°	3
A-119	40	20	90°	4
A-104	40	36	90°	4
A-105	40	40	90°	3
A-106	50	32	90°	3
A-107	50	50	90°	4
A-108	50	50	90°	6
A-109	60	60	90°	6
A-110	65	35	90°	5
A-117	66	66	60°	3
A-111	70	70	90°	7
A-112	75	40	90°	5
A-118	80	80	60°	3
A-122	80	80	90°	8
A-113	90	90	90°	3
A-121	100	50	90°	6
A-114	100	100	90°	8
A-115	100	100	90°	10
A-116	103	28	90°	3
A-120	150	150	90°	12



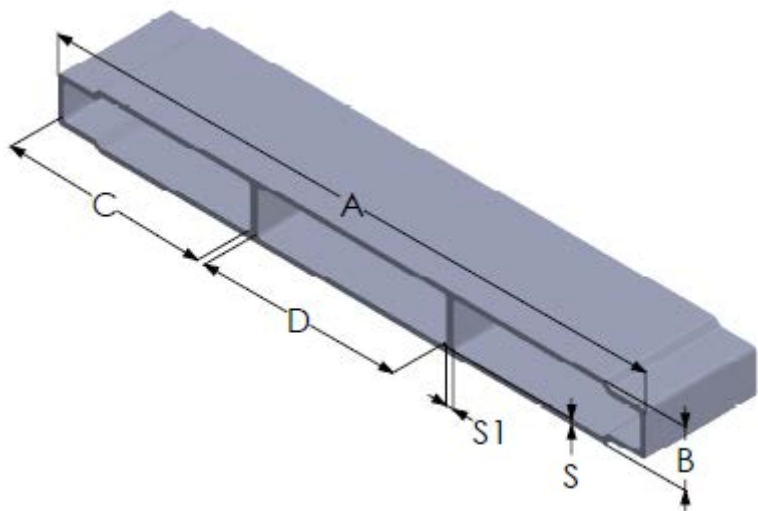
Rectangular	A	B	S1	S
R-100	25	20	2,5	2,5
R-101	30	12,5	2,5	2,5
R-102	30	20	3	3
R-110	30	25	2,5	2,5
R-103	30	27	2,5	2,5
R-104	36	36	3	3
R-121	38	26	3	3
R-106	40	30	3,5	3,5
R-128	50	20	3	3
R-107	50	50	3,5	3,5
R-125	50	50	5	5
R-108	56	36	3	3
R-113	70	26	3	3
R-109	70	50	4	4
R-126	75	20	3,5	3,5
R-115	80	50	3	3
R-124	80	80	8	8
R-116	82	32	3	3
R-117	85	65	6	6
R-118	85	75	5	5
R-111	100	50	4	4
R-127	160	70	3,5	3,5



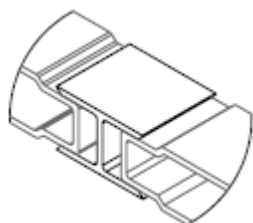
Tablón	A	B	C	S1	S
TBL-106	100	30	44	4	4
TBL-105	150	30	70	3,5	3,5



Rect nervio	A	B	C	S1	S
R-123	75	50	52	3,5	3,5
R-122	75	65	31	4	4

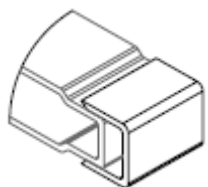


Tablón	A	B	C	D	S1	S
TBL-100	319	30	103	99	4	3
TBL-101	319	60	99	99	6	5,5

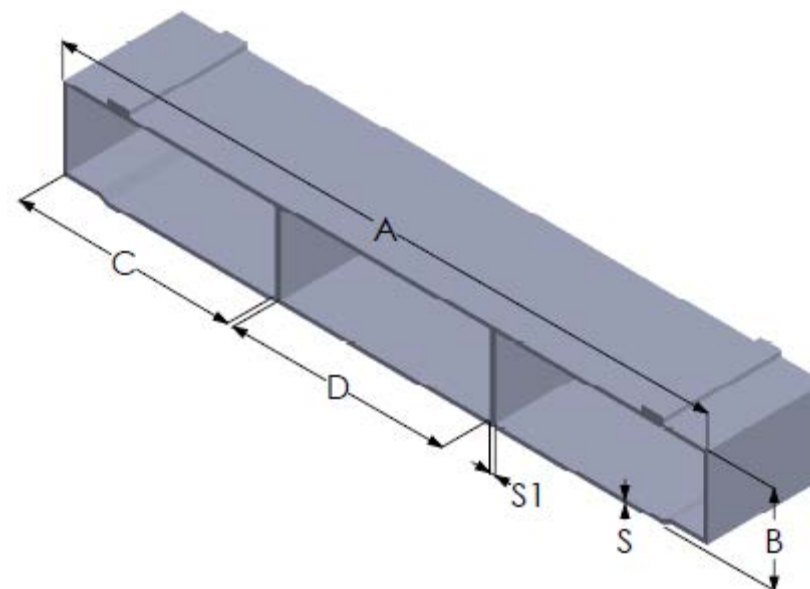


UNIONES TABLÓN TBL 100 / 101

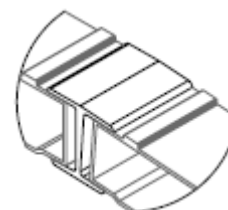
Doble T	A	B	S
TT-100	42	30	3
TT-105	42	60	3



U extremos	A	B	S
U-100	30	22	3
U-105	60	25	3

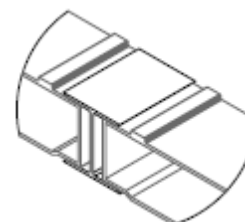


Tablón	A	B	C	D	S1	S
TBL-102	437	60	140	141	4	3

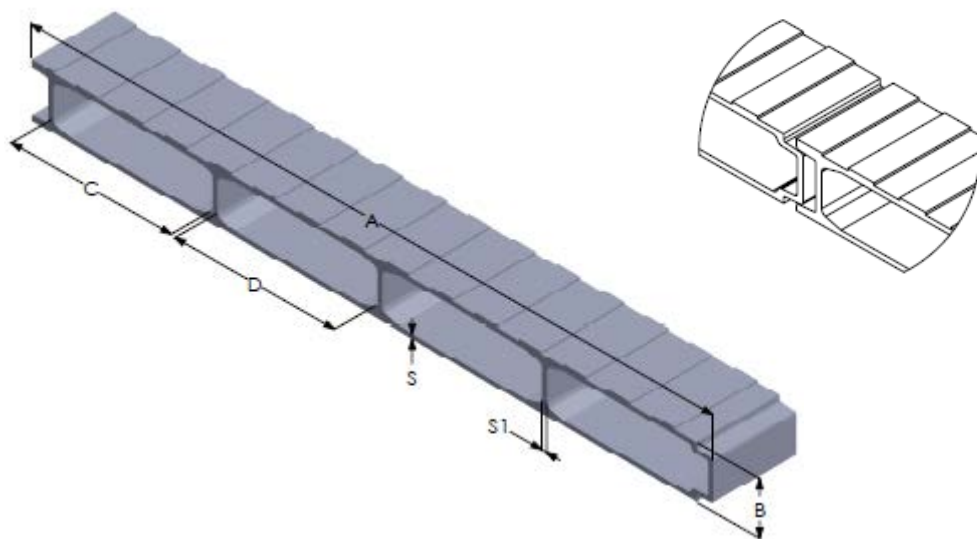


UNIONES TABLÓN TBL 102

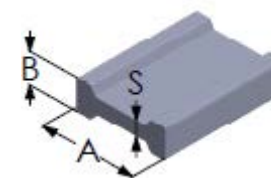
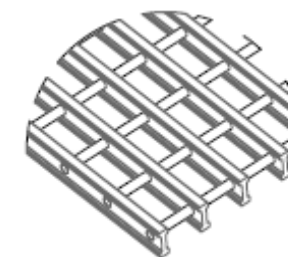
Doble T	A	B	S
TT-107	58,6	60	3,5



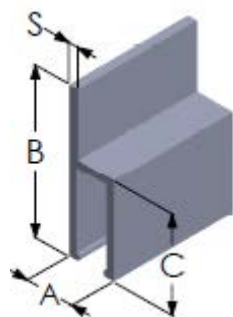
Doble T Inclineda	A	B	S
TT-106	58,4	60	3,5



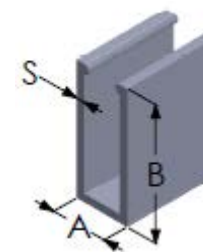
Tablón	A	B	C	D	S1	S
TBL-103	600	47	145	145	4,5	4



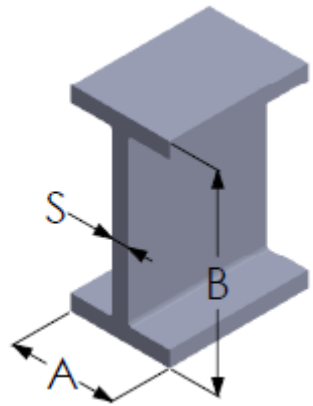
Perfil Reja	A	B	S
E-1200	25	10	5
E-1201	30	10	5



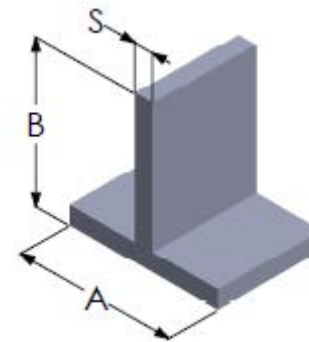
Guía Ventana Ala	A	B	C	S
E-1100	15	51	30	3



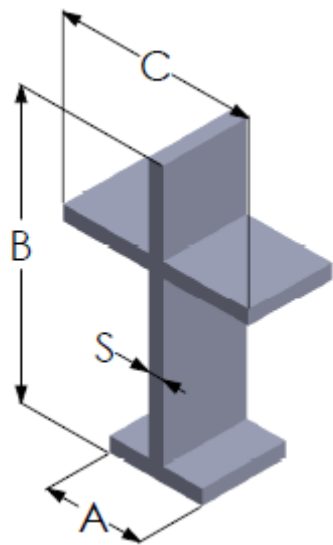
Guía Ventana	A	B	S
E-1000	17	41	2,5



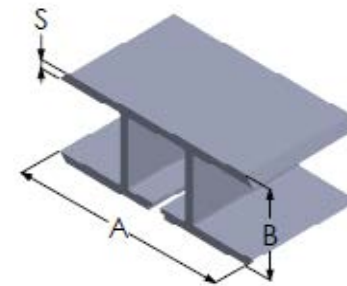
Doble T	A	B	S
TT-100	42	30	3
TT-105	42	60	3
TT-101	40	45	4
TT-102	40	60	4
TT-103	50	100	8
TT-107	58,6	60	3,5
TT-108	100	200	12
TT-109	75	150	8
TT-111	150	300	13
TT-112	150	350	15



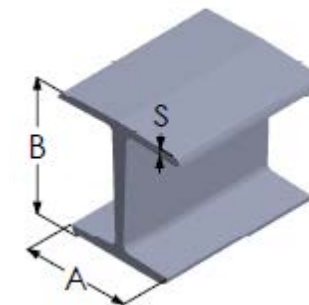
T invertida	A	B	S
T Inv -103	50	50	8
T Inv -100	74	80	3
T Inv-101	100	100	12
T Inv-102	75	75	8
T Inv-103	150	150	13
T Inv-103	150	175	15



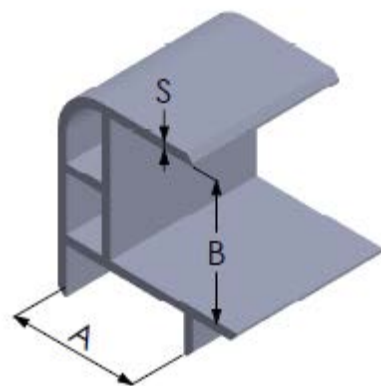
IPN Lameles	A	B	C	S
IPN-100	50	150	100	8



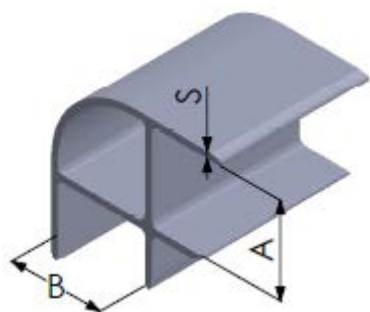
TT rail	A	B	S
TT rail -100	73	30	3



TT inclinada	A	B	S
TT-106	58,4	60	3,5

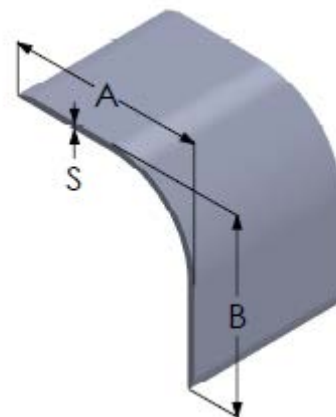


Cantonera	A	B	S
CA-111	70	70	3
CA-112	90	70	3

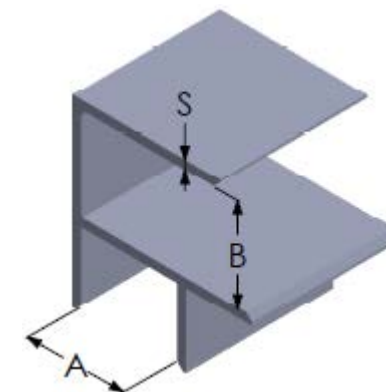
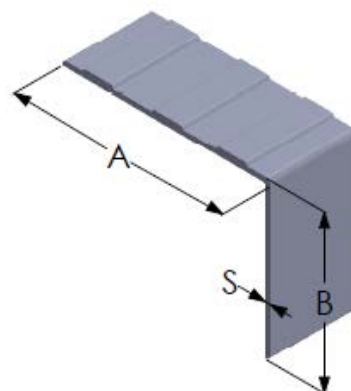


Cantonera	A	B	S
CA-113	47	47	3,5

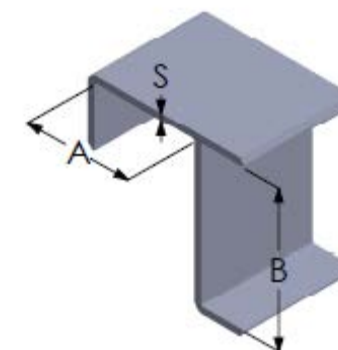
Cantonera	A	B	S
CA-104	90	90	3,5



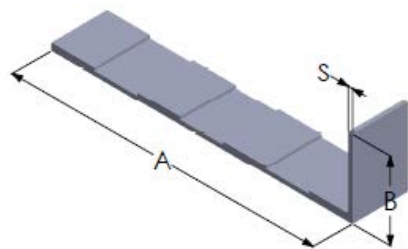
Cantonera	A	B	S
CA-102	120	90	3
CA-100	135	40	3
CA-103	140	89	3



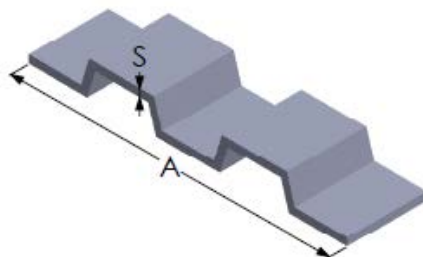
Cantonera	A	B	S
CA-105	32	32	3
CA-106	72	72	2,9
CA-107	88	64	3
CA-108	92	92	2,9
CA-109	108	64	3



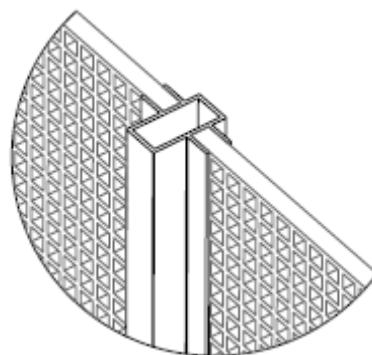
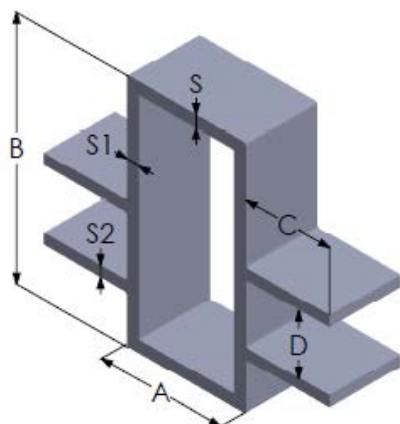
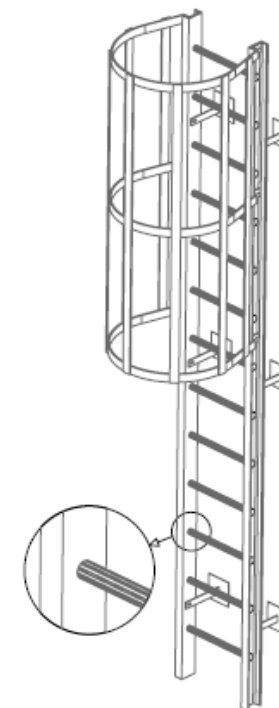
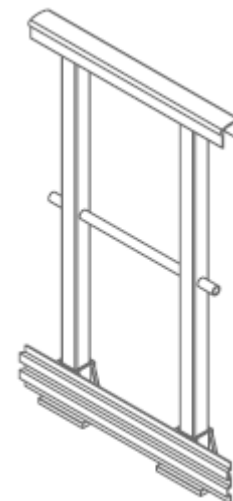
Cantonera	A	B	S
CA-110	74,5	74,5	3



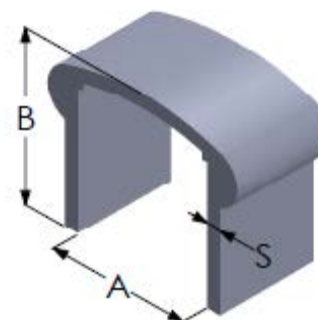
Zócalo	A	B	S
RD-100	200	0	3,5
RD-103	220	35	3,5
RD-101	270	35	3,5
RD-102	270	70	3,8



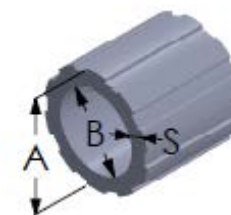
Zócalo	A	B	S
RD-104	120	0	3



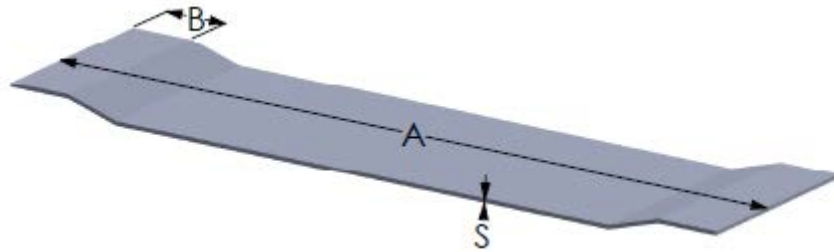
Poste Cerramiento	A	B	C	D	S/S1	S2
PCE-100	50	100	35	30	5/5	4,5
PCE-101	50	100	35	25	5/5	4,5



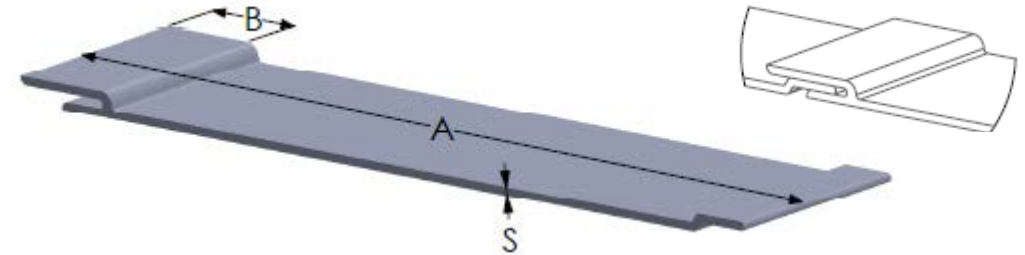
Pasamano Omega	A	B	S
E-2100	50	58	4



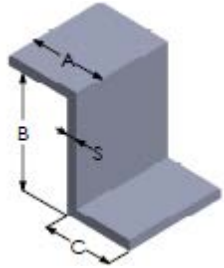
Peldaño	A	B	S
E-2000	32	28	4



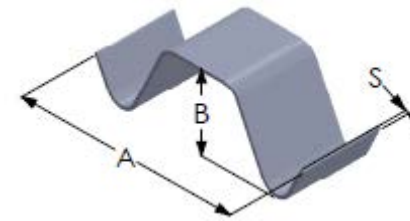
Lama	A	B	S
LMA-101	487	40	3



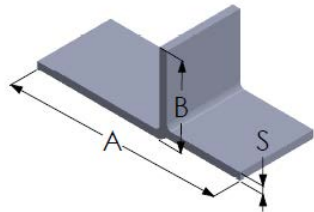
Lama	A	B	S
LMA-100	490	54	3



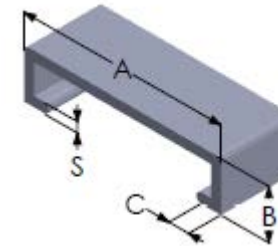
Z	A	B	C	S
Z-100	37	50	34	5



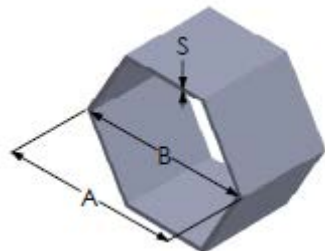
Guardacarril	A	B	S
GC-100	285	95	4



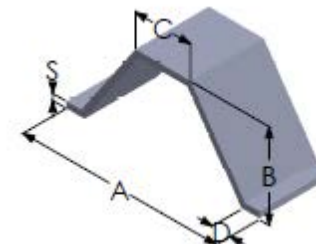
T Embellecedor	A	B	S
E-1700	83	33	3



C	A	B	C	S
E-1500	80	20	10	4



Hexagonal	A	B	S
H-100	43	37	3
H-101	49	35	7
H-102	74	68	3
H-103	111	105	3



Omega	A	B	C	D	S
E-1400	158	70	45	15	5

TRAMEX

Las rejillas de PRFV son el sustituto perfecto de las rejillas en acero galvanizado utilizadas hasta la actualidad. Carecen de mantenimiento y son resistentes a la corrosión, preservando el buen estado de las instalaciones.

Estos tipos de tramex se pueden colocar en cualquier instalación. Las más habituales suelen ser en la industria minera, en estaciones depuradoras de agua, industria química y petrolera, etc

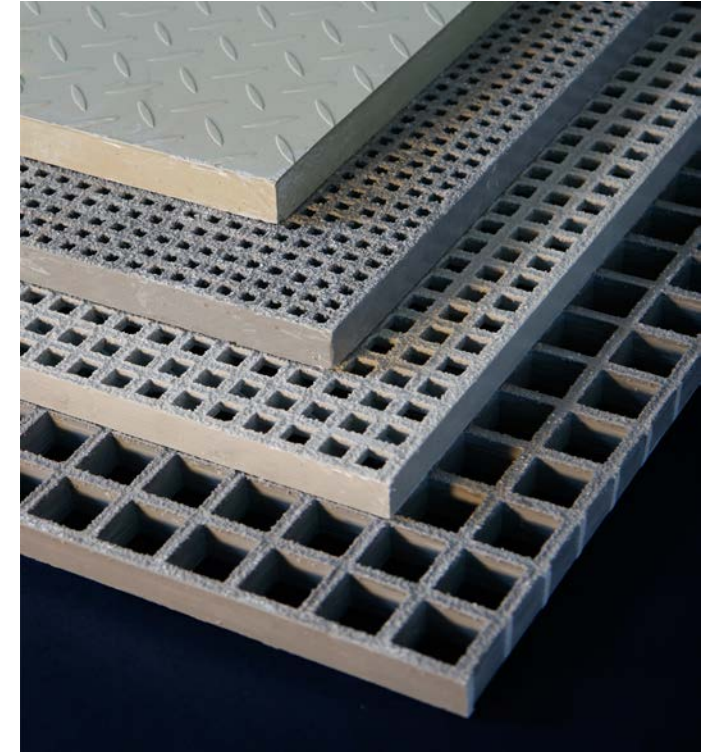
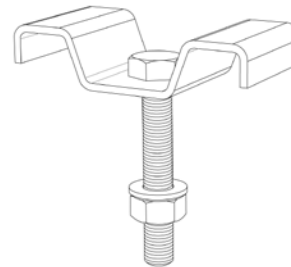
MODELOS	Grosor (mm)	Malla (mm)	Placa	Acabado	Peso Kg/m ²
Tramex nº 01	30	38 x 38	2 x 1	Arenilla	14,6
Tramex nº 02	38	38 x 38	2 x 1	Arenilla	19,5
Tramex nº 03	30	20 x 20	2 x 1	Arenilla	18
Tramex nº 04	30	8 x 8	2 x 1	Arenilla	22
Tramex nº 05	30	38 x 38	2 x 1	Lagrimado	22

Todas las rejas Tramex están fabricadas con resina y en color gris.

Características de las rejillas:

- Ignífugas
- Antideslizantes
- Resistencia al impacto
- Resistencia a la corrosión
- Resistencia a los rayos ultravioletas
- Dieléctricas
- No precisa ningún tipo de mantenimiento
- Fácil instalación

Clip de unión:



TABLAS DE RESISTENCIA

Valores de deformación en milímetros

Altura de la rejilla 30 mm

Distancia entre apoyos (mm)	Carga concentrada (kg/m)					
	75	150	300	450	600	750
450	0,28	0,62	1,15	1,63	2,74	-
600	0,68	1,45	2,48	3,88	6,05	-
750	1,32	2,88	5,15	7,85	12,85	-
900	1,94	4,25	7,87	12,04	-	-

Distancia entre apoyos (mm)	Carga uniformemente repartida (kg/m ²)					
	240	480	980	1450	2450	3650
450	0,28	0,55	0,79	1,12	1,62	2,33
600	1,12	1,85	2,33	2,88	4,41	7,55
750	2,77	3,82	5,99	7,84	11,87	-
900	4,73	7,33	10,95	-	-	-

Altura de la rejilla 38 mm

Distancia entre apoyos (mm)	Carga concentrada (kg/m)					
	75	150	300	450	600	750
300	0,30	0,38	0,51	0,65	0,81	0,92
600	0,41	0,71	1,32	1,97	2,54	3,15
900	0,91	1,96	3,74	5,72	7,66	9,57
1200	2,35	4,82	9,77	14,77	19,84	-


Distancia entre apoyos (mm)	Carga uniformemente repartida (kg/m ²)					
	240	480	980	1450	2450	3650
300	0,28	0,32	0,39	0,49	0,68	0,88
600	0,45	0,84	1,62	2,44	3,96	-
900	1,75	3,65	7,21	10,65	17,55	-
1200	6,23	12,45	25,01	-	-	-

CARACTERÍSTICAS GENERALES

Las características técnicas de los perfiles pueden variar según la geometría y grosor del perfil y según el tipo y el gramaje del refuerzo de fibra utilizado.

CARACTERÍSTICAS TÉCNICAS	UNIDADES
Densidad	1,6 / 2,0 Kg/dm ³
Contenido de vidrio	65-70 %
Coefficiente de dilatación lineal	15 / 17 1/°C x 10 ⁶
Resistencia a la flexión	300 / 500 Mpa
Resistencia a la tracción	400 / 650 Mpa
Resistencia a la compresión	150 / 300 Mpa
Modulo de elasticidad (E)	15.000 / 32.000 Mpa
Dureza	35 / 50 barcol

Posibilidad de fabricar perfiles con propiedades ignífugas. Valorar la viabilidad según tipo y uso específico del perfil.

 NORMATIVA	UNIDADES
UNE 23 727:1990	M1 – M2 Fuego
NFF 16-101 : 1998	M1 – M2 Fuego
NFF 16-101 : 1998	F0 Humos
UNE-EN 13501-1:2007 EUROCLASES	B s2 d0 Fuego
DIN 5510, parte 2 – C	FDE (tzul= 30 min) = 0.02 < 1 Humos, toxicidad
UL 94: 1997	V0 Inflamabilidad vertical

PRINCIPALES VENTAJAS

- Excelentes propiedades mecánicas. Las piezas fabricadas mediante el proceso de pultrusión exhiben una amplia gama de propiedades mecánicas derivadas de las múltiples posibilidades en la elección de refuerzos, contenidos de volumen en fibras, forma de disposición de los refuerzos, etc.
- Propiedades químicas y de resistencia a la corrosión atribuibles a la selección de la resina de la matriz.
- Aislante desde el punto de vista térmico, eléctrico y acústico
- No provoca interferencias en las ondas radio o radar
- Material homogéneo y poco poroso
- Cualquier forma compleja de sección, siempre que sea constante incluso con paredes de bajo espesor o secciones huecas, puede ser obtenida mediante pultrusión
- Cualquier longitud de perfil que sea transportada puede ser pultrusionada
- Excelente acabado superficial.
- Ausencia de mantenimiento

INSTALACIONES:





Ctra. de Pedrafita s/n
Tel. 93 869 91 33 - Fax 93 869 91 16
08281 ELS PRATS DE REI (Barcelona)
e-mail: tecnipul@tadipol.com
www.tecnipul.com



Camí de Juncadella s/n
Tel. 93 832 00 67 - FAX 93 827 24 24
08251 SANTPEDOR (Barcelona)
e-mail: tadipol@tadipol.com
www.tadipol.com



Pol. Ind. Santa Anna 3
C/ de les Arenes
08251 SANTPEDOR (Barcelona)